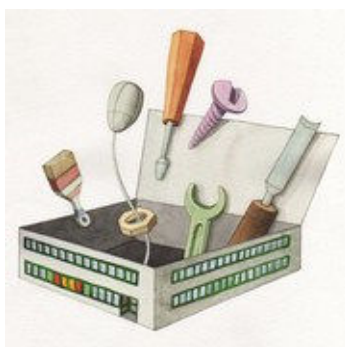




S.O.S. Artigiani

VANTAGGI DELL'ABBONATO

(Elettricisti, Fabbri, Falegnami, Giardinieri, Idraulici, Imbianchini, Muratori, Vetrai)



S.O.S. Artigiani è un portale internet che permette di ricercare nel più breve tempo possibile l'artigiano di cui si ha bisogno. Si potranno ricercate in modo rapido ed efficace fabbri, muratori, elettricisti, idraulici, falegnami, imbianchini, vetrai , giardinieri.

Per poter diventare abbonato è necessario essere un artigiano fra quelli sopra esposti, ed essere ufficialmente registrato presso gli uffici competenti italiani, in modo da fornire la ragione sociale e partita iva. La registrazione risulta semplice ed intuitiva e gli asterischi identificano i campi obbligatori.

Ci sono vari vantaggi che un artigiano può trarre da SOSArtigiani.it, vediamo assieme i 10 più significativi.

1) Visibilità maggiore su internet:

Essere presente sul portale SOSArtigiani.it vi permetterà di raggiungere decine di centinaia di utenti ogni giorno, che sono alla ricerca di un Artigiano. Il gruppo SOS è attento ai suoi siti e alla loro avanzata nei motori di ricerca, infatti monitoriamo ed effettuiamo campagne SEM e SEO sui nostri siti per sponsorizzare i vari portali, queste campagne di web-marketing permettono di portare su ogni sito una gran quantità di utenti che potrebbero diventare dei potenziali clienti per qualsiasi attività presente nei nostri database.

2) Pagina personale, mini-sito

All'interno del portale ci sarà una pagina a Voi dedicata (un vero e proprio biglietto da visita online!), modificabile all'interno della Vostra area privata.



Figura 1. Bottoni presenti nel proprio risultato di ricerca

www.sosartigiani.it
info@sosartigiani.it





Pagina Personale

Google+ LinkedIn+ [Segui la nostra pagina su Facebook](#)

Recensione

FALEGNAME

Un falegname è un artigiano che lavora il legno per fabbricare o riparare mobili e infissi.

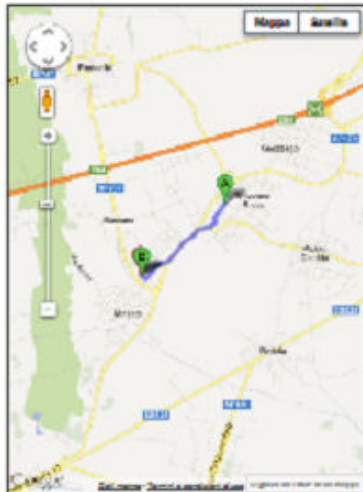
Bisogna distinguere tra le tecniche tradizionali, nelle quali si usano attrezzi manuali, e la falegnameria moderna, intesa come lavorazione del legno per la produzione industriale di manufatti, grazie alle macchine e a moderne attrezzature meccaniche. Oggi le tecniche della falegnameria tradizionale non vengono più utilizzate per la produzione di mobili e infissi di uso comune, essendo state largamente sostituite dalla produzione a macchina. Tuttavia le tecniche tradizionali vengono ancora usate, sopravvivendo in alcuni campi specialistici quali, ad esempio, l'ebanisteria, la produzione di strumenti musicali, il restauro.



Mappa

Calcola il percorso per arrivarci

Inserisci il tuo indirizzo sulla forma (CITTA' - VIA)



Le indicazioni per tragitti a piedi sono in versione beta. Presta attenzione - questo percorso potrebbe non dipingere di marciapiede o aree pedonali.

Via Garibaldi, snodo Stazione Rossa MI, Italia

1,8 km - circa 22 min

1. Prendi in direzione sud-ovest su Via Giuseppe (0,3 km Garibaldi verso Via Rodari)
2. Svoltati a sinistra e imbocca Via G. Pascoli (0,0 m)
3. Svoltati a destra e imbocca Via Alessandro (0,1 km Manzoni)
4. Svoltati a destra e imbocca Via Solferino (0,3 km)
5. Alla rotonda, prendi la 1a uscita (0,0 km)
6. Svoltati leggermente a destra e imbocca Via Roma (0,6 km)
7. Svoltati a destra e imbocca Via Giuseppe Garibaldi (0,0 m)

La tua destinazione è sulla sinistra

Via Giuseppe Garibaldi, snodo Stazione MI, Italia

Map data (2013) Google

Informazioni

FALEGNAMI MILANO



Indirizzo

BASTARDI Garibaldi, 200904

Tel. 02 46204206204

Cell. 02 46206206

Fax 02 334807805



Sito Web



Facebook

Contatta direttamente l'artigiano

Nome e Cognome *

E-mail *

Telefono: (gratuito)

Oggetto *

Messaggio *

Cliccando su invia si accede al Documento dei dati personali sopra specificati ai sensi del D. Lgs 30/08/2003 n. 159

Per poter accedere a tale pagina bisognerà cliccare sul bottone "info" dopo la ricerca, o arrivarci mediante link diretto presente in home-page verso i nostri partners.

La pagina si divide (*al momento) in 6 grandi blocchi:

- **Recensione:** è il primo blocco sulla sinistra, dove si potrà inserire una breve spiegazione su quel che si fa, se non si inserisce nulla non comparirà.

- **Informazioni:** qui si potranno vedere tutte le informazioni logistiche dell'attività, come il logo (da inserire nell'area privata), l'indirizzo, numeri di telefono, link al proprio sito e link verso FB

- **Listino:** sempre nell'area privata sarà possibile caricare un listino dei prezzi, per permettere agli utenti una visione completa, in caso non sia selezionato alcun listino non comparirà l'intero blocco.

- **Contatto diretto:** un contact form a disposizione degli utenti collegato alla Vostra mail inserita nel sito. P.S. I messaggi non sono né controllati né filtrati da parte di SOSArtigiani per una maggiore privacy.

- **Slideshow:** dalla propria area privata sarà possibile inserire anche 4 fotografie, che cominceranno a scorrere nel Vostro mini sito. In caso non si metta nessuna foto, il blocco intero non comparirà.

- **Google Maps:** Cartina geografica per essere GEO-localizzati, inoltre sarà possibile per l'utente inserire una città di partenza e verrà calcolato il tragitto per arrivare da Voi!





Consiglia questo elemento prima di tutti i tuoi amici.

Da notare è il link "Consiglia" con il quale un utente potrà condividere la pagina del Vostro mini sito su Facebook o inviarla ad un contatto nella sua rubrica di facebook o ad un indirizzo email esterno. Cosa molto importante è il fatto che i motori di ricerca, GOOGLE in primis, andrà a indicizzare questa pagina (di solito nell'arco di un mese da quando abilitata)

*al momento : Si prevedono in futuro vari aggiornamenti per rendere la pagina sempre più dinamica e con servizi nuovi ed interessanti, sempre inclusi nell'abbonamento annuale.

3) Risultati ricerche evidenziati

Esito ricerca con Artigiano abbonato

Artigiano abbonato

Artigiani inseriti nel Database, ma non registrati

Ricerca nei paesi limitrofi

Google Maps con street view, solo per utenti abbonati

Gli artigiani registrati al portale potranno godere dei risultati evidenziati nella ricerca degli utenti, inoltre verranno visualizzati in alto e ordinati, al momento, in base al nome. Ricerca con contorno evidenziata e bottoni per pagina privata, link al sito personale, link a facebook, visualizzazione su google maps con possibilità di street view.

Falegname Milano
Milano,torino nr.2,20125
Tel.123456789

Mappa info WWW f

Figura 2. Esempio ricerca evidenziata

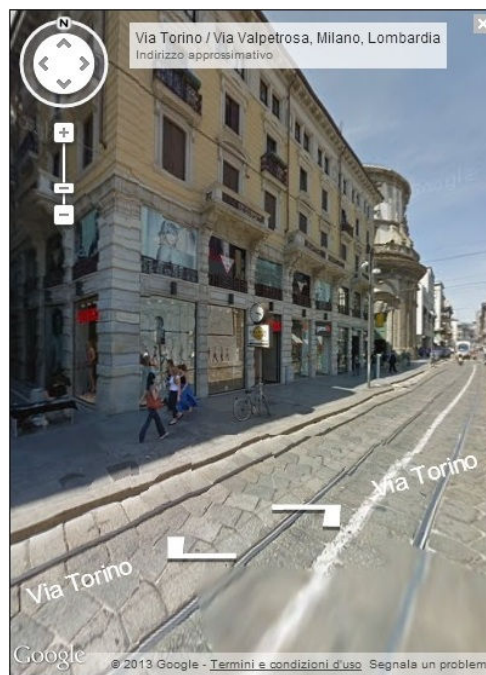
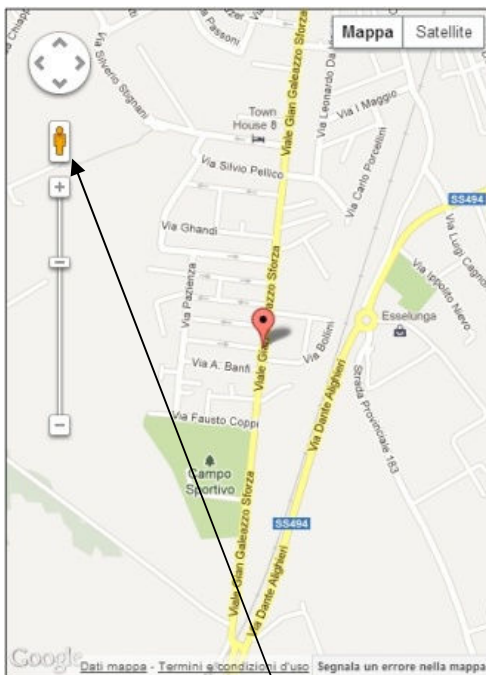
Falegname Milano
Milano,torino nr.2,20125
Tel.123456789

Mappa info WWW f

Figura 3. Esempio ricerca al passaggio del mouse



4) Google maps, con street view dopo ricerca



Bottone per street view: basta trascinarlo sulla via desiderata per attivare la visione stradale

5) Link di ritorno verso il Vostro sito web



I link di ritorno sono importanti per il posizionamento sui motori di ricerca, google in primis. In caso non disponiate di un sito web e vorreste averlo potrete contattare il nostro partners <http://www.xnautics.it> per richiedere un preventivo gratuito. Consigliamo di inserire un link nel Vostro sito web, che punta alla Vostra pagina personale del nostro portale.

6) Link verso il Vostro profilo Facebook



Il modo più rapido per restare vicino alla propria clientela è avere uno spazio sul social network più famoso del mondo.



7) Inserimento Recensione

Nella Vostra area privata potrete inserire una mini-recensione del Vostro lavoro, per far rendere conto al potenziale cliente delle Vostre capacità o esperienze avute.

8) Inserimento galleria fotografica

Potrete inserire 4 foto che verranno animate nella Vostra pagina personale.

9) Abbonamento annuale senza vincolo di rinnovo

SosArtigiani come tutto il gruppo SOS è una realtà giovane con l'intento di trasportare su internet tutte quelle tipologie di professionisti che ancora oggi pensano che il mondo di internet non gli riguardi. Per questo abbiamo pensato di portare l'abbonamento ANNUALE a circa un caffè al mese. L'abbonamento è annuale, ma nulla vieta di sottoscrivere le offerte che ci sono con l'aumentare degli anni. Ad esempio per 5 anni lo sconto è del 40%, che rapportato al singolo anno è circa 11 euro.

Durata abbonamento	Prezzo tasse incluse	Percentuale Sconto
1 anno	15,00	0%
2 anni	27,00	10%
3 anni	38,00	20%
4 anni	46,00	30%
5 anni	54,00	40%

Pagamento tramite Paypal, Bonifico Bancario, Carta di credito sempre sul circuito Paypal con connessione sicura e senza fornire alcun dato sulla Vostra carta a SOSArtigiani, nel pieno rispetto della privacy!

10) Area personale per modificare il Vostro mini sito

vedere la guida relativa, all'interno dell'area privata

11) Possibilità di richiedere la Vostra mail di SOSArtigiani.it direttamente dal Vostro pannello di controllo



Inoltre sarete inseriti anche nell'applicazione SOS Artigiani APP e potrete così venir contattati direttamente da qualsiasi smartphone in tempo reale.

L'APP al momento è per i soli sistemi ANDROID (oltre il 70% in Italia)

